

# SOL-50 MONTAGESYSTEME

„Sonnenstrom in seiner schönsten Form“

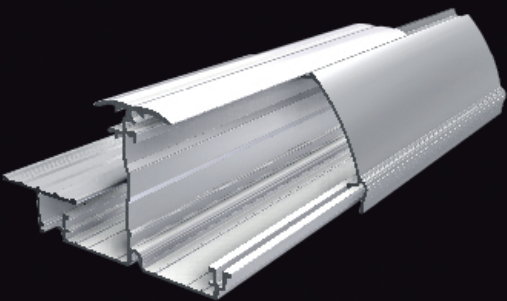




SOL-50 Standard - pressblank

SOL-50 Premium - silber eloxiert

SOL-50



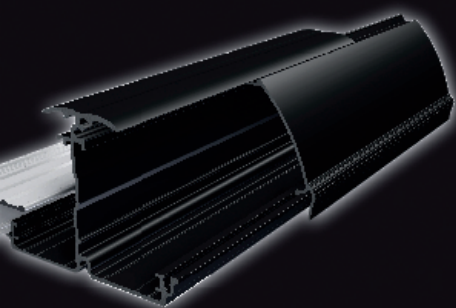
Funktional und sicher.

Korrosions- und Verschmutzungsschutz.

# SYSTEM SOL-50



Premium - schwarz pulverbeschichtet



Für unschlagbar schöne Solarstrom-Dächer.

stetig innovative System-Weiterentwicklungen



NEU: SOL-50 Verblendungsmöglichkeiten für noch mehr Ästhetik.



NEU: SOL-50 Wartungselement für noch mehr Sicherheit.



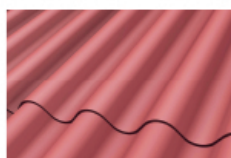
SOL-50 für jeden Modultyp geeignet

auch für sehr flache Ziegel

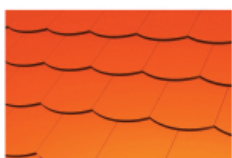
SOL-Montagesysteme - für alle Dacheindeckungen und Solarstrom-Projekte



Schiefereindeckung



Wellprofileindeckung



Biberschwanzeindeckung



Trapezblecheindeckung



SOL- 50 Flachdachmontage



SOL-50i

# SYSTEM SOL-50



sicher und schön

SOL-50 Premium silber eloxiert

## Solarmodule lieben SOL-50

Hightech-Gegenstände, die zwanzig Jahre und länger ununterbrochen Sturm, Hitze, Frost und Nässe ausgesetzt sind, überstehen diese Zeit oft nicht einmal halb so lange unbeschadet. Umso wichtiger ist es, diese Investitionen bestmöglich vor den Naturkräften zu schützen. Da, wo es auf Sicherheit und Langlebigkeit ankommt, sind Einlegesysteme immer die beste Wahl. SOL-50 von SEN ist ein seit über 18 Jahren bewährtes Montagesystem, das eine umfassend schonende Modulmontage gewährleistet. Durch das einzigartige Profildesign bildet die Solarstromanlage mit dem Dach eine perfekt harmonische Einheit.

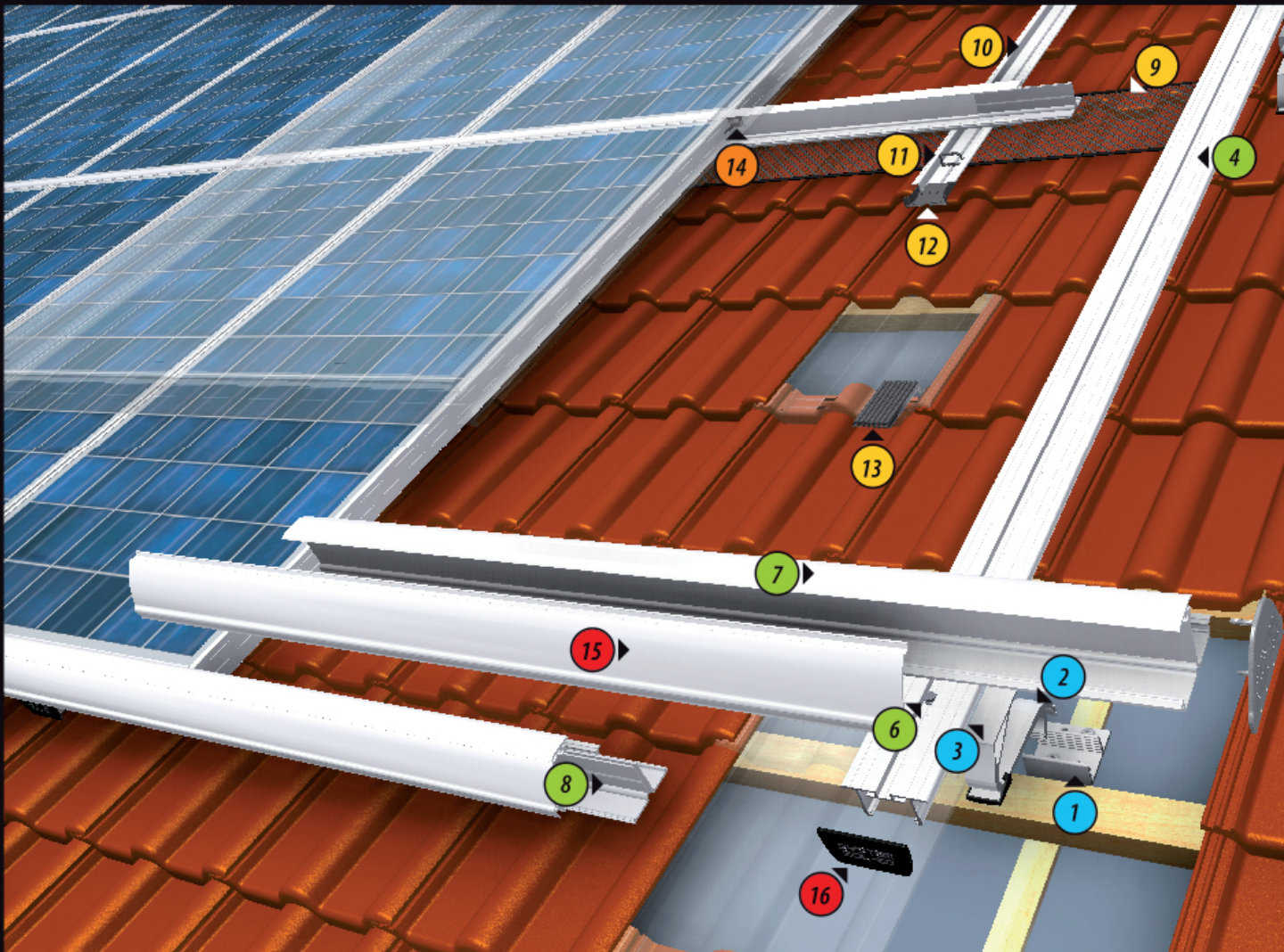


Indachmontage - perfekt für Neubau und Dachsanierungen.



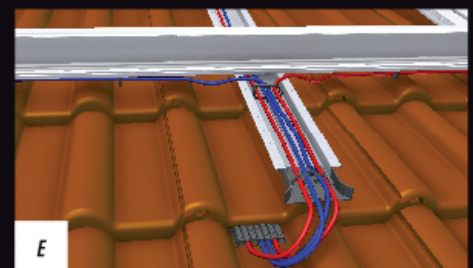
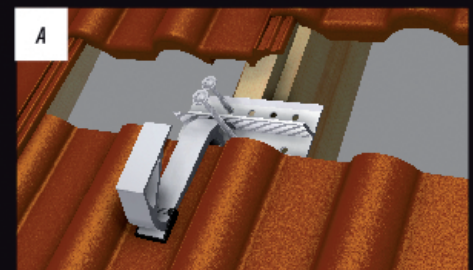
SOL-50 Solar-Carport, Einzel- oder Mehrfachstellplätze.  
Ein Carport, das sich rechnet!

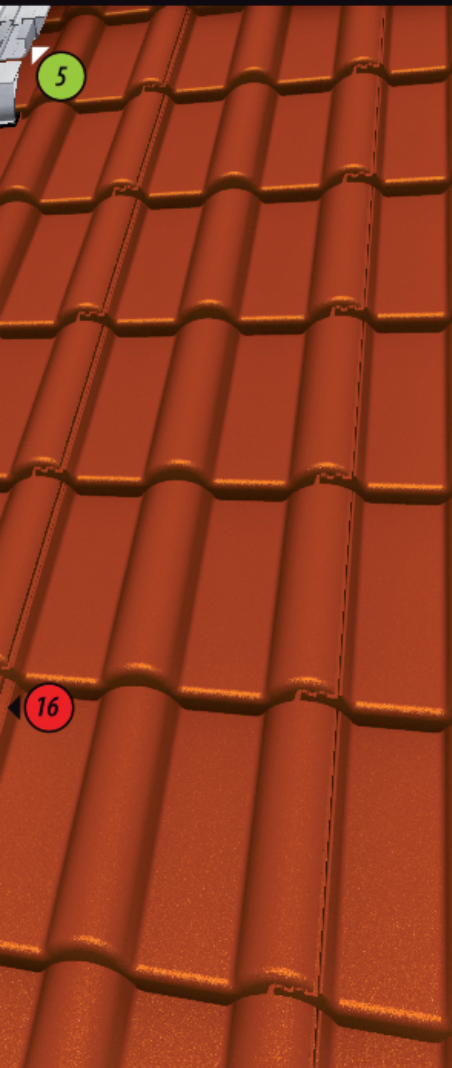
# PFANNENDACH



## INSTALLATIONSSCHRITTE

- A** Dachhaken montieren
- B** Vertikalprofile auf Vertikalaufsätze verschrauben
- C** Horizontalprofile auf Vertikalprofile verschrauben
- D** Kabelfangnetze anbringen
- E** Kabelführungsset und DC-Kabel verlegen
- F** Solarmodule verschalten
- G** Modulsicherungen einsetzen
- H** Abschlußblenden und Endkappen anbringen





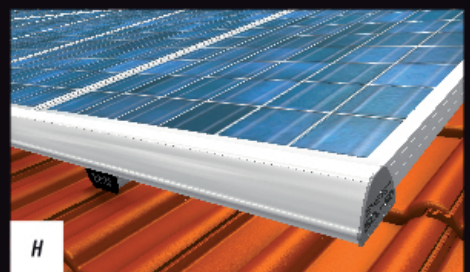
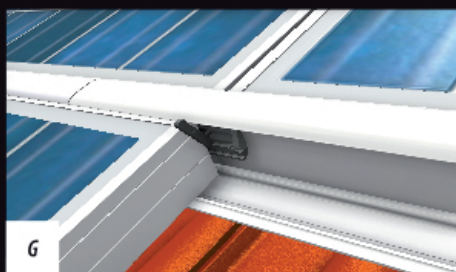
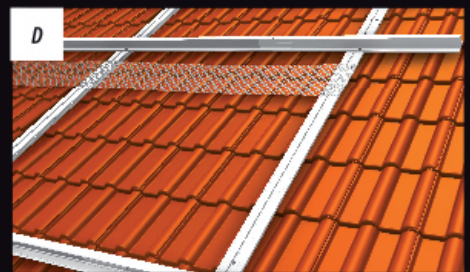
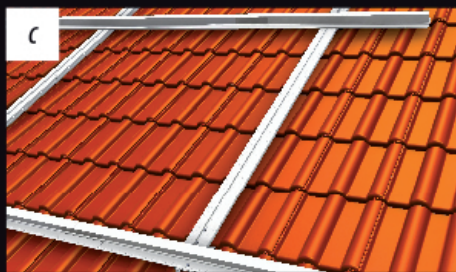
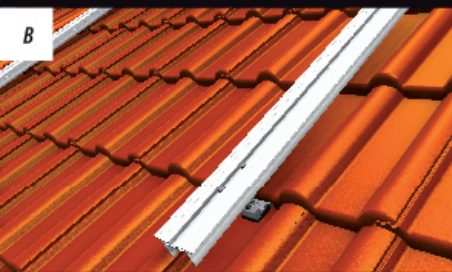
# KOMPONENTENÜBERSICHT

	Lieferumfang		Beschaffenheit	
	Standard	Premium	Standard	Premium
<b>1</b> Dachhaken-Grundplatte	●	●	■	■
<b>2</b> Dachhaken VarioSolo XXL	◇	◇	■	■
<b>3</b> mit festem Vertikalaufsatz	●	●	■	■
<b>4</b> Vertikalprofil XL	●	●	■	■
<b>5</b> Vertikalverbinder XL	●	●	■	■
<b>6</b> Bohrschraube	●	●	+	+
<b>7</b> Horizontalprofil XXL / L **	●	●	■	◇
<b>8</b> Horizontalverbinder	●	●	■	■
<b>9</b> Kabelfangnetz	○	●	▲	▲
<b>10</b> Kabelführungsprofil	○	●	■	■
<b>11</b> Kabelclip	○	●	▲	▲
<b>12</b> Kabeltrichter	○	●	▲	▲
<b>13</b> Kabeldachdurchführung	○	●	▲	▲
<b>14</b> Modulsicherung	●	●	▲	▲
<b>15</b> Abschlußblende	●	●	■	◇
<b>16</b> Endkappe	●	●	▲	▲◇

- *inbegriffen*
- ▲ *Kunststoff*
- *optional*
- + *Edelstahl nichtrostend*
- ◇ *VarioSolo XXL (einfach verstellbar)*
- *Aluminium pressblank \**
- ◇ *VarioDuo XXL (zweifach verstellbar)*
- ◆ *Aluminium eloxiert oder pulverbeschichtet \**

\* *pressblank oder eloxiert nur in natursilber, pulverbeschichtet in jedem RAL-Farbtönen erhältlich*

\*\* *Einsatz der jeweiligen Variante abhängig von den statischen Randbedingungen*



## dreizehn gute Gründe für das SOL-50 Montagesystem



unschlagbar, ästhetische Optik durch einheitliches Solarstrom-Modulfeld und „SOL-50 Rahmung“



SOL-50 ist ein Einlegesystem, es werden keine Modul-Klemmen eingesetzt, ausdehnungsbedingte Glasbrüche / Mikrorisse in den Zellen werden minimiert



SOL-50 Solarstrom-Anlagen werden mit der Planungssoftware SOLDraft für Ihr Projekt immer individuell mit allen relevanten Statikdetails maßgeschneidert



durch leicht abrutschende Schneeschicht mehr Energieerträge im Winter



integrierte Diebstahlsicherung und Abrutschsicherung der Solarstrom-Module



**DIBt**

DIBt (Deutsches Institut für Bautechnik) - bauaufsichtliche Zulassung für SOL-50 Konform nach allen Landesbauordnungen, Zulassungs-Nr.: Z-14.4-726



**VDE**

Langlebigkeit der Anschlüsse und elektrischen Leitungen durch innovatives Kabelführungssystem nach VDE Verband der Elektrotechnik Elektronik Informationstechnik e. V.



optimiertes Strömungsverhalten, verringerte Wind- und Pfeifgeräusche durch geschlossenes Modulfeld und angepasste Profilaabschlüsse



Installation auch in Insel- und Küstenregionen möglich (Windlastzone 4)



seit über 18 Jahren weltweit mehr als 80.000 erfolgreiche System-Installationen



**TÜV**

Sicherheit durch TÜV-Rheinland Zertifizierung, 10 Jahre Systemgarantie, Statik nach Eurocode 1



Montage-Testsieger, getestet durch DGS Berlin photovoltaik 10/2013 und pv magazin 03/2014



mit der CE-Zertifizierung dokumentiert SOL-50, das es geltenden, technischen Standards und Sicherheitsanforderungen der Europäischen Union (EU) entspricht

Fragen Sie nachstehend Ihren freundlichen SOL-50 Fachmann vor Ort nach weiteren Details und lassen Sie sich einfach ein individuelles Angebot für Ihr Projekt erstellen. Wer Qualität kauft, kauft letztendlich immer ökonomisch und richtig.

Hersteller:



**SEN** SOLARTECHNIK MIT SYSTEM

SEN Solare Energiesysteme Nord  
Vertriebsgesellschaft mbH

Wörpedorfer Ring 46  
D-28879 Grasberg

Telefon: 04208 91 69 - 0  
Telefax: 04208 91 69 - 50  
eMail: [info@sen.de](mailto:info@sen.de)  
Internet: [www.sen.de](http://www.sen.de)